

LES SARABANDES

DOUZAT (16)

14 KM À L'OUEST D'ANGOULÊME

23.24.25 JUIN 2023



CONCERTS
SPECTACLES
MISE EN LUMIÈRE
EXPOSITIONS
RESTAURATION

CHARENTE

LE DÉPARTEMENT

La Charente,
un département qui vous
ressemble,
un lien qui nous rassemble.



www.lacharente.fr

Crédits photos : Y.Bannet, A. Stempf, P. L'épinoix, J.D. Guillou, J. Heisse - @CD16

LES SARABANDES

DOUZAT (16)

23.24.25 JUIN 2023



Léon, notre caméléon est à la fête
Avec ses habits de couleur, il annonce l'été
Il a plein de bonnes raisons de pointer
Le bout de son nez en ce début de printemps
Il est fin prêt pour 3 jours de folie

Pour vivre à fond cette nouvelle édition des Sarabandes avec :

25 spectacles

60 représentations

25 artistes singuliers

Dans une explosion d'étoiles scintillantes et multicolores.

- Théâtre, chanson, cirque, marionnette, rock, clown, performance vont habiter les cours et les jardins.
- Peinture, sculpture, collage, dessin, installation, tissu vont illuminer de mille feux les granges et les maisons.
- Spectacles, expositions, espace enfants, food trucks, Buvettes et lieux de repos jalonnent cette édition 2023

ON VOUS ATTEND AVEC FERVEUR
POUR FÊTER CE NOUVEL ÉTÉ
PORTEUR, ESPÉRONS-LE,
D'ESPOIR ET DE LIBERTÉ !



SUPER U



Rouillac



Super U soutient **Les Sarabandes 2023**

et contribue au développement culturel du Rouillacais.
Les artistes sont accueillis avec des produits de qualité.
Une façon de leur faire partager le bon vivre charentais.



HORAIRES D'OUVERTURE

DU LUNDI AU SAMEDI 9H00 - 19H30

DIMANCHE 9H00 - 12H15



Route de Genac I6170 ROUILLAC / Tél. 05 45 96 87 88

cosmopolite

LIBRAIRIE INDÉPENDANTE

Un monde de culture

Librairie  Papeterie  CD/DVD

Multimédia  Billetterie

— Galerie Champ de Mars —

— Angoulême —

 /cosmopoliteangouleme

— 05.45.92.16.58

www.librairiecosmopolite.com

LES SARABANDES

TARIFS & HORAIRES

VENDREDI 23 JUIN

Ouverture du village à 17h00

Tarif unique : 14 € / - 14 ans : 6 €

SAMEDI 24 JUIN

Ouverture du village à 11h00

Tarif unique : 20 € / - 14 ans : 6 €

DIMANCHE 25 JUIN

Ouverture du village à 11h00

Tarif unique : 16 € / - 14 ans : 6 €

PASS 2 JOURS VENDREDI / SAMEDI

Tarif unique : 25 € / -14 ans : 10 €

PASS 2 JOURS SAMEDI / DIMANCHE

Tarif unique : 26 € / - 14 ans : 10 €

PASS 3 JOURS

Tarif unique : 38 € / - 14 ans : 14 €

GRATUIT POUR LES MOINS DE 6 ANS



TIM SCANLAN

/ ROOTS



Tim Scanlan est un musicien originaire de Melbourne, en Australie, qui se produit en solo et duo. Ce multi-instrumentiste joue simultanément d'un harmonica, une guitare et un shaker, c'est une grosse caisse ou un cajon avec le pied droit et des cymbales sur son pied gauche tout en tapotant ses pieds sur une pédale. Accompagné de Mana au violon, tout deux forment un parfait duo. Son style de

musique unique a été décrit comme un mélange de Blues, Jazz, Folk, Roots Music et Reggae. Il voyage depuis 20 ans pour partager sa musique avec nous.

CIE MAJORDOME

/ JONGLAGE BURLESQUE

« À tiroirs ouverts »



© Dominique Hogard

Un homme seul, un brin cabot, se prend les pieds dans les plis de la vie, tombe, se relève, se lance des défis, multiplie les situations loufoques, parle à ses balles, crée malgré lui une symphonie étrange... Ses maladresses deviennent des rythmiques aléatoires et ses mouvements de jongleur autant de mélodies. Derrière ce spectacle jonglé et burlesque, drôle et touchant, d'une haute technicité, se cache

une solitude qui va se dévoiler au fur et à mesure des défis et exploits traversés. Un numéro solo, technique, poétique, absurde, mêlant jogle, clown, musique, danse et théâtre d'objet. Jouer pour survivre, s'inventer un ailleurs.

BATILAND
Construire vos envies

Ets GUILLEMETEAU

St Amant de Boixe / Rouillac / Agre

Tél. 05 45 39 72 06

Tél. 05 45 96 80 00

Tél. 05 45 21 59 59

JAZZ COMBO BOX

« Scratch de Rue »



les pieds que par les oreilles. C'est la seule fanfare à se produire avec un scratchophoniste.

Ces musiciens de haute voltige mélangent des touches de hip hop et de scratch aux sonorités de jazz, d'afro beat et de groove. Le groupe met le scratchophone au centre de sa formation. Trompette, saxophone, trombone, sousaphone et percussion se mélangent aux sons de la machine orchestrée par un DJ. Entre modernité et tradition, Jazz Combo Box a un style unique aussi bien appréciable par

CIE AVIS DE TEMPETE

« La Promesse du vide »



/ CIRQUE



© Pierre Puch

de vide, le départ, le saut. Sur cette majestueuse structure, faite de rouille et de bois, ils nous racontent cet instant de vie qui les transformera à jamais. Leur langage, leur mode d'expression : le cirque, le corps en suspension, la musique, les mots.

Ils vont partir. Ils sont prêts. Ils partent... Cinq personnes, cinq solitudes en errance. C'est le départ. Ils vont quitter un lieu, un endroit, quelqu'un. Ils se retrouveront au hasard d'un croisement de rue, sous un pont, dans la rue, dans un jardin, leur sac chargé d'histoires. Habités par un même mouvement, ils se reconnaîtront à travers leur fragilité, leur vulnérabilité, leur force de vie. Ils partageront ce moment

LEROI
TONNELLERIE

TONNELLERIE LEROI

36-46 rue de Dizédon
16100 COGNAC

Tél. : +33 (0)5 45 82 79 42

Fax : +33 (0)5 45 82 71 58

contact@tonnellerie-leroi.com

www.tonnellerie-leroi.com

GALAPIAT CIRQUE / CLOWN ET EXISTENTIALISME

« La Brise de la Pastille »

© Erikorac



Un clown acrobate au mât chinois et aux questions existentielles. Un musicien à l'univers sonore bien trempé. Des paroles en l'air qui questionneraient la vie sur Terre. Accompagné par un musicien aux pieds sur terre, un clown tendre et rock'n roll s'envoie en l'air. Effrayé par le brouhaha du monde, il essaie, là-haut, de mettre un pied devant l'autre. Mais attention, comme l'archet sur les cordes,

parfois ça crisse, ça grince et ça explose ! Musicien ? Acrobate ? Philosophe ? Il est surtout... perché. Comme le célèbre Baron de Calvino et comme ces êtres décalés qui voient parfois le monde avec de bien étranges lunettes...

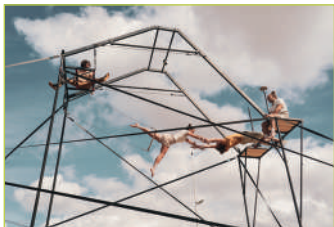
CIE CRAZY R



/ CIRQUE - PERFORMANCE

« Vis dans le vide »

© Pierre Plancherault



Spectacle de voltige circassienne, Crazy R travaille sur la maîtrise de la chute. Présentant des performances autour du trapèze et de l'équilibre, les acrobates réfléchissent au rapport existant entre l'évènement brutal, parfois destructeur que celles-ci peuvent laisser sentir et le début d'une autre histoire de l'être. Somme toute, la chute peut aussi être une manière de raconter une nouvelle

histoire. Attendez-vous à redécouvrir une discipline circassienne qui nous fait faire un grand saut dans le vide !

JOUBERT
PLYWOOD

LILI CROS & THIERRY CHAZELLE | DUO FOLK

Le duo le plus attachant de la chanson française enregistre actuellement son cinquième album et prépare un nouveau spectacle pour 2024. Couple à la ville, duo à la scène, Lili Cros et Thierry Chazelle produisent leur premier album "Voyager léger" en 2011 et remportent un coup de coeur de l'Académie Charles Cros. Suivent deux autres albums, "Tout va bien" en 2013 et "Peau neuve" en 2016 ainsi qu'une tournée ininterrompue de plus de 850 concerts qui voit son apogée à l'Olympia en 2019. Ils viennent aujourd'hui nous proposer un concert aux accents folk où ils vont partager leurs chansons les plus entraînantes ainsi que quelques nouveautés, en exclusivité. Humour, tendresse, complicité, la musicalité et l'énergie contagieuse de ces deux-là vous garantissent une soirée feel-good, à ne pas manquer.



ETS GRAFFEUILLE
Route de St Jean d'Angély
16170 ROUILLAC

Tél. 05 45 96 55 16
Fax. 05.45.96.57.28
www.graffeuille.fr

LOS GALINDOS

/ CLOWN

« MDR – Mort de rire »

MDR est une farce faite pour rire et déranger, questionner l'arbitrarité de la justice, depuis notre quotidien : le cirque et les clowns.

À travers cette expérience autant hilarante qu'effrayante, on perçoit une histoire d'amitié sincère, bousculée par un sentiment âpre de responsabilité et de culpabilité.

Melon, Mardi et Rossinyol font face à une impasse inattendue. Leur nature sauvage et maladroite, ainsi que leur besoin d'exister les emmènent dans une mésaventure improbable, où la liberté, le plaisir et la fantaisie sont le moteur. D'une façon paradoxale, ils vous provoqueront peut-être le désir de mourir de rire. 3 vrais beaux clowns à l'ancienne. Pour un spectacle ou les gags, les quiproquos, les situations absurdes se succèdent à une allure folle.



© Mireia Guàrdia



Agence Charente
Impasse de La Margot - St-Projet-St-Constant
16110 La Rochefoucauld-en-Angoumois
Tél. clientèle : 05.87.23.10.00
Tél. dépannage : 05.87.23.10.08
www.saur.com

CIE GIVB

« Ne le dis surtout pas... »



I THÉÂTRE DE RÉCIT



© Viewbye

En juin 2001, Stéphane annonce son homosexualité à sa mère. Réponse :

« Ne le dis surtout pas à ton père, sinon il va me quitter ! ». 15 ans plus tard, cette phrase est gravée dans sa mémoire. Parfois il l'oublie, parfois non. Un jour, il la laisse s'échapper et prendre vie. Il s'amuse alors à nous replonger dans son enfance. Il raconte son parcours à l'école jusqu'à ce vendredi soir de juin 2001, à l'aube de ses

21 ans. Chaque étape est une photographie de sa vie mise en relief à travers les relations avec son entourage familial. Il nous parle de lui, de sa famille, de sa sexualité, d'amour et de transmission avec beaucoup d'humour.

JOHNNY MONTREUIL

« Narvalos Forever »

I ROCKEUR LIBRE



© Yam Othman

"J'ai débarqué dans ce foutu terrain vague à Montreuil, la caravane au cul d'une camionnette conduite sans permis. Novembre, la pluie, la boue... J'ai réappris la vie dans ce décor de rêve : un cirque abandonné, des ânes, des roms qui ont mis les voiles depuis, mais qui sont restés mes frères, des voyous. J'étais venu pour faire du son et j'ai été servi : Kik Liard à l'harmonica, Rön « Droogish » aux

guitares et Visten « Fatcircle » à la batterie. Des sauvages ! Avec eux des chansons sont venues et on est devenus des potes. On a surtout monté un crew redoutable et infailible prêt à tout déboîter sur scène. Rock'n'roll ma gueule !"

enedis
L'ELECTRICITE EN RESEAU

CIE VOUZÉNOU

« De la Mort qui Rue »

/ THÉÂTRE DE RUE



© Anne Flageul

De la mort qui tue est une expression qui s'utilise à propos de quelque chose d'extraordinaire ! "De la mort qui rue" est donc un spectacle pour se réjouir de notre mort plutôt que d'en avoir peur, pour tenter d'en faire un moment extraordinaire et extramuros !

Adèle et Jaime nous offrent une séance d'entraînement délirante et libératoire faite pour tenter d'avoir une chance de

réussir à "vivre notre mort" voire même peut-être à "la savourer le moment venu". Véritable exutoire pour redonner sa juste place à la grande faucheuse, préparez-vous à mourir de rire et à vous sentir bien vivants !

CIE NAKOH

« Musarder en bullant »

/ PERFORMANCE BULLÉE



NAKOH et son costume intemporel parcourt les rues et ruelles afin de les parer de milliers de bulles qui n'auront de cesse de chercher à éveiller les esprits à la poésie de l'instant et sa danse éphémère. Un moment familial et poétique de rêveries partagées, un instant magique à chaque souffle.

Les enfants sont aux anges.

 **TARLÉ**
DISTRIBUTION

L'énergie est notre avenir,
économisons-la !

BioFioul
Fioul
GNR
Gasoil
AdBlue
Granulés de bois
Bois de chauffage
Lubrifiants
Additifs

Route de Genac, 16170 Rouillac
<https://www.tarle-distribution.fr>
Tél : 05 45 21 70 29

 **La goule**

www.la-goule.com

GUY PINARD ET FILS Sarl

Tél : 05.45.35.87.57
Fax : 05.45.35.84.87
Email : touz.vert@wanadoo.fr

8 rue de l'Eglise
16200 FOUSSIGNAC

CIE L'ENVERS DU MONDE

I CLOWN EN MOUSSE

« Les Petites Casseroles... Que tu trimballes »

© Erick Tenza



Une clown-vagabonde trimballe une casserole. Guidée par le vent, son errance l'amène jusqu'à un lieu abandonné où les objets témoignent d'une vie passée. De la mousse de savon déborde et se transforme en petites créatures marionnettiques, des vieilles casseroles qui ressemblent à la sienne tremblent, le lieu semble être habité. Les souvenirs de sa vie passée ressurgissent quand

les objets s'animent la plongeant en quête d'identité. Un moment poétique, suspendu à partager en famille.

CIE DIS BONJOUR À LA DAME

I CLOWN INCORRECT

« Frigo Opus 2 »

© Jessica Smirn



Frigo, personnage corrosif et attachant s'éprend d'un projet aussi absurde que vital. Celui de décoller. Harnaché à son fidèle acolyte, son réfrigérateur transformé en fusée. C'est dans cette confrontation cartoonesque d'aérien et de pesanteur, que notre clown amorcera le détonateur de ce qu'il est : un provocateur (...d'empathie) et un improvisateur de rue. En respiration commune avec un pianiste,

la part belle est donnée à l'improvisation, à l'interaction avec le public. Pas de texte ou presque. Le regard est parole. Il est fou, mais on l'aime ainsi.

Maison
TIPLONNET

Boucherie - Charcuterie - Rôtisserie
Triperie - Volailles - Plats cuisinés

38 avenue Jean Monnet
16170 ROUILLAC
Tél. 05 45 21 70 19

www.maison-tiphonnet.com



TECHPROELEC

ÉLECTRICITÉ GÉNÉRALE INDUSTRIELLE

4 route d'asniers - Boursandroux Tél. 05 79 87 20 54
16570 SAINT-GENIS-D'HIERSAC contact@techproelec-charente.fr
www.techproelec-charente.fr

CIE ATTENTION FRAGILE

/ PERFORMANCE

« Lulu's Paradise »

Une yourte kirghize. Une scène minuscule et des gens tout autour. Lulu et 70 spectateurs. Une jeune fille israélienne se raconte. Comme elle pratique la corde lisse, elle ne parle pas souvent le corps à l'endroit. Le lieu est si petit que lorsqu'elle chuchote, on l'entend. Ça tombe bien, car il y a des choses qu'elle dit qui étranglent la voix. L'artiste qui va jouer ce spectacle, veut ré-invoquer son enfance dans un kibboutz, soumise aux difficultés d'être une gamine dans un pays en guerre larvée où, à l'école en 6ème, il y a un cours pour reconnaître un kamikaze potentiel dans un autobus.

Un spectacle intimiste entre cirque et conte par une rayonnante artiste israélienne.



© Ericgaühlo

TOITURES
PAURION
COUVERTURE - ÉBÈUÈNE - CHARPENTE

Toitures Paurion
47 route de Mercillac, 16200 REPARSAC
Tél. 05 45 80 93 12
Fax 05 45 80 90 73
toiturespaurion@wanadoo.fr
www.toitures-paurion-cognac.fr


Durepaire
LES TOITURES EN FRANCE

DUREPAIRE SAS
Impasse du logis
16140 VERDILLE

Tel. 05 45 21 00 81
Fax. 05 45 21 04 09

www.durepaire.fr

ACOUSTEEL GANG

« L'Acousteel se fait la belle »



I FANFARE



Depuis plus de 26 ans, l'ACOUSTEEL GANG a déambulé et investi quelques milliers de rues et de places, toutes différentes, toutes habitées de passants, de festivaliers...

Au fil des rencontres, ils ont conçu une certaine approche de l'espace public, sur un mode sauvage et gentil, festif et complice. Les 7 compères revisitent et dépoussièrent des "musiques d'ailleurs"

et quelques grands standards disco, funk, ska, rock... Ce Big Band déjanté puise dans la proximité et les échanges avec la foule, une énergie qui devient rapidement contagieuse.

VICIOUS STEEL

I BLUES



© MOMONIN

Vicious Steel, avec son odeur de feu de camp goût kérosène, cultive son post-downhome blues en duo, trio, solo, peu importe... La musique est au carrefour de la chanson, du blues ancien et du rock n'roll. Sur scène, il dégage une énergie folle, dans une atmosphère saturée et endiablée. Des concerts à travers toute la France, quelques gigs à Memphis dans le

Mississippi et le prix Cognac Blues Passion 2022 !

Un concert à l'énergie débordante à vivre à fond !



**Domaine de la Chevalerie
Vignoble Pelletant**
264 Route de la Vigerie, La Chevalerie
16170 Saint-Amant-de-Nouère
TEL. 05 45 96 88 53
contact@coognac-pineau-pelletant.com
www.coognac-pineau-pelletant.com



HOMESYSTEM
TOUTES SERVICES TECHNOLOGIQUES & SERVICES

A2F Home System SARL
373 Rue Gén de Gaulle,
16170 Rouillac
Tél. 05 45 94 89 51
contact@a2f-homesystem.fr

LES JOSIANES

/ DÉLIRE AÉRIEN

« Josianes ou l'Art de la Résistance »

Elles sont danseuses, équilibristes, corde lisseuses, rêveuses éveillées, à moitié musiciennes, souvent extrêmement drôles, mais parfois pas du tout, sarcastiques à souhait, hyper résistantes, porteuses de messages et sûrement féministes.

Josiane se décline au pluriel. Ce n'est pas une femme, mais toutes les femmes. Les Josianes d'aujourd'hui, ce sont aussi des résistantes. Elles n'ont pas fait la guerre, mais en ont mené pas mal. Elles sont les héritières des combats de nos grands-mères. Elles abordent avec beaucoup d'humour, grâce à leurs corps et leurs voix, des thématiques profondes.

Elles offrent un spectacle décomplexé, authentique, puissant, et saupoudré de vulnérabilité. À ne louper sous aucun prétexte.



© Maxime Picini

05 45 61 77 65
www.chai27.com
contact@chai27.com

	<i>Les Fins Bois</i>
	<i>Victor et Véronique</i>
	<i>Cuisine traditionnelle</i>
16170 Rouillac - Tél. 05 45 70 86 79	

CHELABOM



I GROOVE

© Hector Passat



Groupe émergeant de la scène girondine, né d'une longue amitié musicale entre les instrumentistes, Chelabom a vu le jour. Ils allient des genres musicaux tels que la néosoul, le disco et la chanson, univers qu'ils ponctuent librement d'influences variées, allant de la musique world à l'électro ou à la techno. Ils nous entraînent dans un univers ponctué d'influences

variées, tantôt oniriques, tantôt festives à la recherche du GROOVE, une folie maîtrisée et hypnotisante, qui se révèle entièrement sur scène !

CIE AIAA



I COMÉDIE

« Madame, Monsieur, Bonsoir ! »

© Kalimba



Depuis plus de 20 ans, 50% des Français ne font pas confiance aux médias. Et pourtant, tout le monde continue de s'informer...

Expression de nos colères intimes de citoyen, nous proposons une comédie exutoire. Une traversée de situations absurdes et décalées qui s'interrogent sur le travail du journalisme, de la transmission de l'information et de ce que ça dit de la

démocratie... Dans la lignée et l'énergie « d'Argent, pudeurs et décadences » programmé aux Sarabandes à Genac, un théâtre de l'engagement, de l'humour et de l'impertinence. Décalage assuré !

Ets **BRANDY**[®]
CHAUFFAGE / PLOMBERIE

181 rue d'Angoulême 16170 ROUILLAC
Té. 05 45 21 81 44 ou 06 07 39 36 38
brandy.soi@orange.fr



DALBE COGNAC

1, rue du Languedoc
16100 Chateaubernard

Té. 05 45 80 59 67
email : artpassiondalbecognac@orange.fr
www.dalbe.fr

LAS GABACHAS

« Le Bal del Amor »



I BAL LATINO

© Sybil Vasseur



Né en 2013, le projet « Las Gabachas » est la réunion de 7 femmes musiciennes et artistes pluridisciplinaires, d'univers et de formations très divers. Mais elles avaient cette même envie : jouer en nombre et faire danser les gens ! Alors, la musique Cumbia... une évidence !

Après 7 ans de concerts, le groupe a envie d'étendre son répertoire à d'autres musiques toutes aussi chaloupées et dansantes que la cumbia. Les « Gabachas » s'imprègnent alors du mambo, du cha-cha-cha, du tango... Et voici le tout nouveau BAL LATINO !

CIE GIVB

« Naitre »



I THÉÂTRE DE RÉCIT

© Viewbyne



Naitre est un portrait croisé entre Barbara 40 ans, 2 enfants ayant vécu un accouchement à domicile et Stéphane 44 ans, homosexuel sans enfant. Depuis toutes ces années où ils se côtoient, Stéphane a vu Barbara devenir mère. Il s'est amusé de ses anecdotes, a tenté de calmer ses angoisses, a découvert des mots et des maux inconnus. Quand Barbara est devenue mère, elle a renvoyé

Stéphane à son propre désir d'enfant. Il sera question de naissance, de post-partum, de piscine, d'amour, de sexualité, de slip filet et d'accomplissement de soi. Un spectacle plein de tendresse qui nous touche tous.

	15 Route de Coulonges 16170 GENAC - BIGNAC
	Tél. 06 29 73 14 46 earpoupelein@gmail.com www.labeillebenezeze.fr

LA TOURNERIE DU VERON
Fabrique de pieds de lit et autres pièces tournées Route de Genac - 16170 Rouillac Tél. 05 45 66 47 96 - Fax. 05 45 23 95 98 tournerieduverron@orange.fr

CIE SI SEULEMENT

/ PERFORMANCE POÉTIQUE

« Ven »

"Ven", viens en espagnol ou encore ils voient.

Un cercle est là, posé à même le sol, une lisière discrète entre le public et les deux artistes. Un espace de tension, d'attention, qui s'étire et se resserre. Comme une respiration animée par l'engagement et la complicité entre ces deux personnes. Un scénario épuré qui prend vie dans l'intensité des présences, l'élan des corps, l'écoute de l'autre. On voit avec l'ouïe, on regarde avec les sens. Le geste s'incarne et se nourrit d'une technique très maîtrisée, où l'équilibre, le jonglage, le mât chinois et la danse dialoguent dans un ensemble poétique. Une seule représentation à ne manquer sous aucun prétexte.



© Kalimba



ASTORIA
Live & Événementiel
354 Bd Encamp
16170 ROUILLAC
Tél. 05 45 61 21 91
www.astorialive.fr



Brasserie des Gabariers
1 rue du sabotier
16170 PLAIZAC
Tél. 05 45 32 42 70
contact@brasserie-des-gabariers.fr
www.brasserie-des-gabariers.fr

LES FRÈRES JACQUARD | CHANSON DÉCALÉE

« Ze New Bamboche »

Et c'est reparti pour un tour en Jacquaravane avec un nouveau spectacle !

Nouveau look pour les Jacquard, toujours un peu en avance sur la mode. Nouveaux aménagements pour leur « Olympia sur roulettes », toujours au top du caravanning. C'est avec une véritable volonté de réhabilitation que les 3 frères vous interpréteront les textes des plus grands auteurs francophones, injustement classés « ringards », sur les plus belles musiques disco/pop/rock des années 70/80. De l'humour, de la musique, 3 personnages hors du temps, pour une bamboche hollywoodienne et intergénérationnelle inoubliable (sauf pour les personnes très âgées... évidemment). Magnifique !



EUROL **Benoît ALLAIRE** Équipements

Sanitaire Plomberie PVC Menuiserie

87 impasse de l'Ouest - ZE du Lantillon
16170 ROUILLAC

Tél. : 05 45 96 87 45 Port. : 06 40 88 32 67
benoit.allaire16@gmail.com

 **SARL J. Marc
PANNETIER**

Rue Barrières 16570 SAINT-GENIS-D'HIERSAC
TÉ. 05 45 21 46 83 ou 06 84 60 20 53
pannetier.joanmarc@wanadoo.fr

VENDREDI 23 JUIN

HEURE	ARTISTES	STYLE	LIEU	DUREE	P.
18h30	Structure Musicale Etienne Favre	Installations	Parvis "bas"	3h	24
18h50	Démété Gaïo	Maquillage	Place de la mairie	2h30	25
19h	Cie Majordome	Jonglage burlesque	Parking ITEP	1h	4
19h	Cie Moso	Jeu & Construction	Pont babord	3h	25
19h20	Jazz combo box	Groupe scratchophile	Rue	40'	5
20h	Cie Avis de tempête	Cirque	Prairie ITEP	1h	5
20h	Galapiat Cirque	Clown	Chez Piveteau	55'	6
20h30	Tim Scanlan	Roots	Place de la mairie	35'	4
21h	Lili Cross & Thierry Chazelle	Duo Folk	Parvis "haut"	1h	7
21h10	Crazy R	Cirque	Prairie ITEP	1h05	6
21h30	Jazz combo box	Groupe scratchophile	Rue	40'	5
22h20	Cie GIVB	Théâtre	Pont tribord	1h	9
22h20	Los Galindos	Clown	*À découvrir*	1h	8
22h50	Tim Scanlan	Roots	Place de la mairie	35'	4
23h30	Johnny Montreuil	Rock	Parvis "haut"	1h20	9

JAUGE LIMITÉE : RÉSERVATIONS LE JOUR J AU POINT INFOS

Ce programme est indicatif - Merci de tenir compte des horaires indiqués sur le plan

SAMEDI 24 JUIN

HEURE	ARTISTES	STYLE	LIEU	DUREE	P.
13h30	Tim Scanlan	Roots	Parvis	35'	4
14h	Cie Vouzénou	Théâtre	Pont tribord	55'	10
14h	Démétré Gaïo	Maquillage	Place de la mairie	7h	25
14h20	Cie NaKoH	Performance	Rue	35'	10
14h50	Les Mystérieuses Coiffures	Coiffure	Place de la mairie	1h	24
15h	Cie Majordome	Jonglage burlesque	Parking ITEP	1h	4
15h	Structure Musicale Etienne Favre	Installationss	Parvis "bas"	5h	24
15h	Cie Moso	Jeu & construction	Pont babord	6h	25
15h20	Cie l'Envers du monde	Clown	Chez Gérard	30'	11
15h30	Tim Scanlan	Roots	Place de la mairie	35'	4
16h	Cie GIVB	Théâtre	Pont tribord	1h	9
16h	Cie Attention fragile	Performance	Place de l'église	1h10	12
16h20	Cie NaKoH	Performance	Rue	35'	10
17h	Dis Bonjour à la Dame	Clown	Tennis ITEP	55'	11
17h	Les Mystérieuses Coiffures	Coiffure	Place de la mairie	1h	24
17h10	Acousteel Gang	Fanfare	Rue	45'	13

JAUGE LIMITÉE : RÉSERVATIONS LE JOUR J AU POINT INFOS

Ce programme est indicatif - Merci de tenir compte des horaires indiqués sur le plan

SAMEDI 24 JUIN

HEURE	ARTISTES	STYLE	LIEU	DUREE	P.
18h	Cie l'Envers du monde	Clown	Chez Gérard	30'	11
18h	Galapiat Cirque	Clown	Chez Piveteau	55'	6
18h20	Tim Scanlan	Roots	Place de la mairie	35'	4
19h	Vicious Steel	Blues	Parvis "haut"	45'	13
19h	Les Mystérieuses Coiffures	Coiffure	Place de la mairie	1h	24
19h	Cie Avis de tempête	Cirque	Prairie ITEP	1h	5
19h10	Cie NaKoH	Performance	Rue	35'	10
20h	Cie Vouzénou	Théâtre	Pont tribord	55'	10
20h	Les Josianes	Délire Aérien	Tennis ITEP	50'	14
20h20	Cie NaKoH	Performance	Rue	35'	10
21h	Chelabom	Groove	Parvis "haut"	1h	15
21h	Cie Attention fragile	Performance	Place de l'église	1h10	12
21h10	Acousteel Gang	Fanfare	Rue	45'	13
22h	Cie AIAA	Comédie	Pont tribord	1h15	15
22h10	Los Galindos	Clown	*À découvrir*	1h	8
22h30	Tim Scanlan	Roots	Place de la mairie	35'	4
23h30	Las Gabachas	Bal Latino	Parvis "haut"	1h20	16

JAUGE LIMITÉE : RÉSERVATIONS LE JOUR J AU POINT INFOS

Ce programme est indicatif - Merci de tenir compte des horaires indiqués sur le plan

DIMANCHE 25 JUIN

HEURE	ARTISTES	STYLE	LIEU	DUREE	P.
13h15	Acousteel Gang	Fanfare	Parvis	45'	13
14h	Cie l'Envers Du Monde	Clown	Chez Gérard	30'	11
14h	Démété Gaïo	Maquillage	Place de la mairie	6h	25
14h	Structure musicale Etienne Favre	Installations	Parvis "bas"	5h	24
14h20	Cie NaKoH	Performance	Rue	35'	10
14h30	Cie Moso	Jeu & construc- tion	Pont babord	5h	25
14h30 / 16h10 / 18h	Les Mystérieuses Coiffures	Coiffure	Place de la mairie	1h	24
14h40	Cie GIVB	Théâtre	Pont tribord	1h05	16
14h40	Cie Attention fragile	Performance	Place de l'église	1h10	12
16h	Cie Si Seulement	Performance	Parvis "haut"	45'	17
16h30	Cie l'Envers du monde	Clown	Chez Gérard	30'	11
17h	Cie NaKoH	Performance	Rue	35'	10
17h10	Cie Dis bonjour à la Dame	Clown	Tennis ITEP	55'	11
17h10	Cie AIAA	Comédie	Pont tribord	1h15	15
18h	Cie NaKoH	Performance	Rue	35'	10
18h20	Cie Attention fragile	Performance	Place de l'église	1h10	12
18h30	Les Josianes	Délire aérien	Tennis ITEP	50'	14
19h30	Les frères Jacquard	Chanson	Parvis "haut"	1h20	18

JAUGE LIMITÉE : RÉSERVATIONS LE JOUR J AU POINT INFOS

Ce programme est indicatif - Merci de tenir compte des horaires indiqués sur le plan

Kyriad
HOTEL

184 rue des platanes
Les Chauvauds
16430 CHAMPNERS

05 45 68 03 22

www.kyriad-angouleme-nord-champniers.fr

Sulpie
BABY-FOOT

Coulange - 16370 Saint-Sulpice-de-Cognac

Tél. : 05 45 83 84 36 sulpie@baby-foot.com

www.baby-foot.com

Groupe MSA
 des Charentes
msa
SERVICES

**DUTARTRE
ASSAINISSEMENT**

Route de Genac
16170 ROUILLAC

Tél. : 05 45 21 57 43 Fax : 05 45 66 33 54

dutartre.assainissement@wanadoo.fr

www.dutartre-assainissement.com

*Les Fous du
Boulang*

15 route des Meulières
16570 Saint-Genis-d'Hiersac
05 16 09 85 74
www.lesfousdelaboulang.e

 **LE ZINC**

BAR RESTAURANT
PLANCHES ET PIZZAS À EMPORTER
Place Gambetta - 16170 ROUILLAC
Tél. 06 37 81 85 63
Facebook/Le-ZINC-Rouillac

RICHER
FRANCE

Route Gare
16720 SAINT-MÊME LES-CARRIÈRES

Tél. 05 45 81 95 89 christophe.richer@richerfrance.fr

www.materiaux-richer.com

 **carc**

ZAC du Mas de la Cour
16100 CHATEAUBERNARD

Tél. 05 45 32 15 10
Fax 05 45 35 06 08

EN PERMANENCE

STRUCTURE MUSICALE ETIENNE FAVRE

« Les Instruments Géants »



Les Instruments Géants, c'est la découverte d'un univers fantastique et grandiose où tout est musique et harmonie : des objets ludiques et sonores, des installations interactives pour apprivoiser la musique, jouer avec les matériaux et être surpris. Une exposition festive, à vivre avec tout son corps, pour les grands et les petits.

LES MYSTÉRIEUSES COIFFURES

« Le Racccommodeur de Fleurs »



© Cie Les Mystérieuses Coiffures

Sur un banc public mobile, un homme est assis... il tient dans sa main une fleur... pas n'importe laquelle, une fleur fanée, coupée, brisée, desséchée... Il vous regarde, vous sourit... il vous fait signe et rien, ni personne ne peut vous empêcher d'aller vous asseoir près de lui... Alors, dans son atelier ambulante, il répare, pique, coud, noue, plisse et tisse, file, faufille, brode et rafistole... ses mains donnent de

nouvelles couleurs et une nouvelle vie aux fleurs... Et ces fleurs viennent se poser sur votre tête pour vous raconter le bonheur...

Venez vous asseoir sur le banc et laissez-vous aller à la poésie !

CIE MOSO

« Morphosis »

/ JEU & CONSTRUCTION



© Orsoya Eek

MORPHOSIS est une variation d'ouvrages à grimper ou à traverser. Entre performance et chantier participatif. Les constructions évoluent continuellement et se transforment selon les systèmes structurels explorés et les lieux à intégrer. Sous le geste des constructeurs apparaît une structure éphémère faite de cannes de bambous. On assiste à la naissance d'une architecture végétale.

Venez-vous amuser et participer à la construction.

STAND MAQUILLAGE



Démété viendra mettre de la magie dans les yeux des enfants grâce à ses pinceaux tout en couleur et en quelques minutes. Une plongée éphémère dans un monde féerique, où les sourires des enfants feront le bonheur des grands !

Chez Elles
BAR - TABAC - EPICERIE
FDJ - PMU - PRESSE - GAZ
Lundi au vendredi : 6h30 - 20h00
Samedi : 7h30 - 20h00
Dimanche : 7h30 - 13h / Fermé l'après-midi

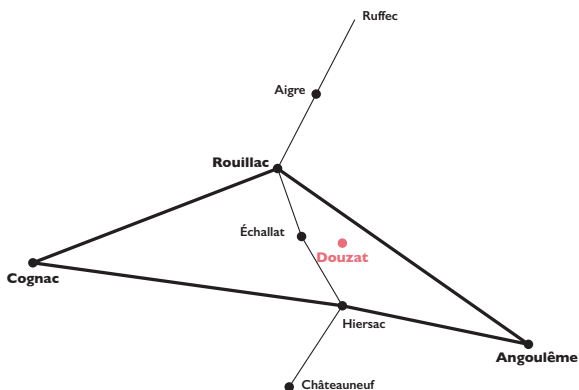
**AS de Carreau**
Design carrelage
CARRELAGE - FAÏENCE - MOSAÏQUE - STAFF
1 Avenue de la gare - Veillard
16200 BOURG-CHARENTE
Tél. 05 45 81 24 06 Fax. 05 45 81 04 25
info@asdecarreau.fr @orange.fr
www.asdecarreau.fr

**Légumes du Logis**
ANVILLE
PRODUCTEUR DE FRUITS ET LÉGUMES
Vente directe à la Ferme
Le Logis de Mortier - 16170 ANVILLE
Tél. 05 45 21 62 22
legumesdulogis@gmail.com
https://legumesdulogis.fr



CHARENTE-PÉRIGORD

LOCALISATION



PRIX SARABANDES

Pour la 7^e année consécutive, La Palène remet
6 Prix Sarabandes grâce au soutien de ses partenaires.

Six plasticiens présents lors de cette édition en bénéficieront.

REMISE DES PRIX : DIMANCHE 25 JUIN / 20H

GRAND PRIX SARABANDES

Offert par le Crédit Agricole Charente-Périgord.

Attribué par un jury d'administrateurs du Crédit Agricole Charente-Périgord.

PRIX DU PUBLIC

Offert par Super U Rouillac.

Attribué par le public des Sarabandes 2023 qui votera
tout au long du festival grâce aux bulletins distribués à l'entrée.

PRIX DES JEUNES

Offert par Charente Libre.

Attribué par des élèves du collège Claudie Haigneré de Rouillac.

PRIX DES PROFESSIONNELS

Un artiste sera accueilli dans l'une des prochaines expositions du Hang-art.

Choisi par François Chauvet, Directeur artistique du Hang-art.

PRIX CAMÉLÉON

1 œuvre offerte aux agents Crédit Agricole Charente-Périgord.

PRIX DE LA PRESSE

La présentation d'un artiste dans la revue ARTENSION.

Choisi par Françoise Monnin, rédactrice en chef du magazine.

LES EXPOSITIONS

25 ARTISTES INVESTISSENT LES GRANGES, LES JARDINS ET LES COURS DE DOUZAT.

Laissez vous aller à la découverte de ces artistes qui vont
vous procurer des émotions sans pareilles



AKO WILSON

/ PEINTURE

Artiste peintre autodidacte, Ako utilise des matériaux variés : huile, acrylique, sable, café... pour des œuvres aux styles divers, parfois proches de la bande dessinée, parfois plus abstraites, qui mettent en scène son pays, le Burkina Faso. Il accompagne les enfants des rues africaines dans l'espoir qu'ils se réinsèrent dans la vie sociale et pour leur transmettre le bonheur de la création artistique.



ANNE SOPHIE ATEK

/ PEINTURE.DESSIN

Anne-Sophie dessine depuis toujours, c'est son espace d'évasion, de découverte où tout est possible. Elle écrit des images bavardes, poétiques, monstrueuses, allégoriques, un noir et blanc qui transporte vers d'autres univers. Le mental, le songe, la rêverie, la vie, l'amour, la mort animent, entre autres, son fil d'Art qu'elle déroule au fur et à mesure de ses créations assidues.



CAROLINE SECQ

/ ASSEMBLAGE

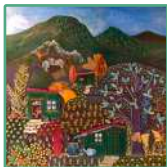
Artiste plasticienne, Caroline travaille ses assemblages avec des débris en dérive sur nos plages, utilisés brut. L'art de raccommoder les restes, un voyage paradoxal, une réflexion sur notre manière de voir. Origine et devenir se confrontent, rebut et re-beau se rencontrent.



CATHERINE VIGIER

/ PEINTURE

Son inspiration vient tout droit des fresques du moyen-âge, ou de l'art populaire ... La figure féminine y est souvent représentée comme une matrice protectrice ou un cocon. La technique de Catherine est mixte, son dessin spontané à l'encre de chine est guidé par le hasard et son imaginaire.



CÉCILE RAMA

/ TABLEAU OBJET

Comme une couturière qui broderait à la colle sur du contreplaqué, Cécile utilise des bouts de passementerie, des dentelles, des végétaux séchés, toutes sortes de matériaux décalés souvent jetés, de la peinture acrylique et du vernis-colle, pour réaliser une œuvre tranquille et légère, comme une présence au monde pour adoucir le cours du temps.



CHAMORO

/ PEINTURE.CÉRAMIQUE

Le premier sentiment éprouvé à l'égard des personnages homomorphes de Chamoro est une admiration pour la performance. Ses personnages aux couleurs chatoyantes et contrastées semblent venus de galaxies lointaines où la matière est informelle. L'humour côtoie la poésie, la couleur déborde et les formes traduisent la fantaisie dans une maîtrise technique parfaite.



EMAËLLE

/ PEINTURE

Artiste autodidacte, Emaëlle peint par nécessité, travaille sans cesse avec tout ce qui l'habite, cherchant dans l'art à lever les voiles du mystère humain. Des Humains dans leurs verticalités, ancrés entre Ciel et Terre, un monde où les frontières entre le visible et l'invisible s'estompent et où coexistent plusieurs dimensions.



FLORENCE JOLY

/ DESSIN

A la croisée de l'écriture automatique et du mandala, du mysticisme visionnaire et du symbolisme, Florence a trouvé dans l'art singulier sa « famille de coeur ». Chaque tableau est un monde en soi dans lequel se perd pour mieux se retrouver l'humain, une voyageuse de l'âme perpétuel.



JEAN-FRANÇOIS VEILLARD

/ SCULPTURE

Jean-François trace les signes d'un imaginaire recomposé qui lui permet d'éradiquer avec humour toute complaisance à l'égard des idées préconçues, à l'égard du vrai et du faux. Dans sa charge symbolique, le farfadet représente l'humain, ses qualités et ses vices. Ils appréhendent un rapport lié à la nature, à la forêt, à l'eau, à l'état sauvage qui nous relie aux autres.



JEAN-LUC HUGONENC

/ VITRAUX

Avec Jean-Luc, il est possible de faire le tour d'un paysage ou d'un personnage, que ce soit dans ses œuvres sur toile, mais surtout dans ses œuvres sculptées. Ses « Totems » sont des œuvres à deux faces d'un même sujet peintes sur le recto et le verso comme le dédoublement d'une même personnalité que la lumière transcende de par l'ombre portée.



JEAN-MARC PLUMAUZILLE

/ SCULPTURE

Jean-Marc se passionne dès l'enfance pour le dessin, la peinture mais aussi le papier et le carton. Se succèdent tableaux en relief, décors pour théâtre et films d'animation, architectures miniatures inspirées du Brésil ou du Québec où il a vécu. Aujourd'hui, il invente et construit des cabanes, des petits mondes autonomes, l'annonce de nouveaux voyages intérieurs.



JEAN-PAUL BAUDOIN

/ PEINTURE.SCULPTURE

Jean-Paul Baudouin est un céramiste de formation, peintre et sculpteur autodidacte. Passionné de Magie et de Merveilleux, il s'est construit une écriture de formes et de couleurs, empreinte de diverses figures. Son art est souvent combinée à des textes, poésies féériques peuplés de signes alchimiques. Il expose dans différents musées et des fresques de son travail sont visibles sur le mur de sa maison à Trememout.



JEAN-PHILIPPE ROSEPLATT

/ SCULPTURE

Le travail de Jean-Philippe parle du vivant exprimé par le corps. Animal ou humain, ses œuvres sont le témoin lisible du chemin parcouru de sa vie, de son histoire personnelle, culturelle, mais aussi des joies et des souffrances qui font traces. En résonance avec l'actualité que nous traversons au cours de ce 21^{ème} siècle, ses sculptures sont marquées par la vie, déformées et se dévoilent dans toute leur force.



JOËL CRESPIN

/ PEINTURE

Autodidacte, fou de couleurs vives et de matières, le peintre-sculpteur utilise des toiles froissées mélangées à de la colle, des tissus de textures différentes pour constituer le fond de son tableau. Des touches et des couleurs pour ciseler des prairies d'enfance. Le geste libre et fébrile se conjugue à l'intimité fragile et mystérieuse. Place au spectacle, à l'insolence, et à la douce rébellion.



KA TI

/ DESSIN.SCULPTURE

Sur papier, Ka Ti utilise le crayon de couleur, le stylo bille, les feutres, l'encre de Chine, et l'aquarelle. Lorsqu'elle sculpte, c'est à l'aide de papier mâché, de pâtes synthétiques, auxquelles elle ajoute des morceaux de jouets, de tissus, de boutons, de perles... Ses œuvres sont des attrape-rêves qui capturent des chimères extravagantes tout droit issues de son imaginaire.



LUC TASTEVIN

/ SCULPTURE

Luc utilise des matériaux lourds, du fer, du métal, des récups d'usine, souvent synonymes du labeur industriel. Pourtant, l'artiste, tout de délicatesse, transforme les matériaux, se défait de leur image pour nous amener vers la liberté, la légèreté toute fine d'une aile de papillon. Luc a réalisé la sculpture qui se trouve sur le pont.



MAGALI TRIVINO

/ PEINTURE.PAPIER

Magali est passionnée par la matière, les différents états et l'occupation qu'elle peut prendre dans l'espace. Des études en arts plastiques et science de l'art lui permettront d'aller encore plus loin dans sa réflexion et d'approfondir son travail sur celle-ci. A travers cette matière elle va évoquer le temps, la mémoire, les fractures et les déséquilibres d'une vie.



MARCEL BENAÏS

/ PEINTURE

Marcel, artiste autodidacte, peint depuis l'âge de 13 ans, époque à laquelle il découvre les dernières toiles de Picasso à Avignon. C'est un choc pour lui et le début d'une vocation. Souvent singulière, cubiste à une époque, expressionniste à une autre, la peinture de Marcel est inclassable entre art marginal et figuration libre.



MYRIAM RUEFF

/ SCULPTURE

Par la sculpture, Myriam cherche à assembler des matières pour rendre visibles leurs traces, leurs textures. Bois, métal, terre, bronze s'associent pour créer une harmonie, une unité. Les matières prennent forme, libèrent des espaces, expriment leurs forces,... Des corps naissent hiératiques, poussés vers le haut. Ils racontent des mouvements, des instants figés, des bouts de vie, des émotions...



PIERRE AMOURETTE

/ CÉRAMIQUE

Depuis sa petite enfance, la nature l'attire ; escargots et lézards l'ont accompagné dans ses jeux favoris, aujourd'hui ce sont des animaux que l'on peut retrouver dans certaines de ses oeuvres. Dans la pierre d'abord, le bois ensuite , en ce moment, à travers la céramique, il crée des personnages souvent ambivalents qui ne laissent pas indifférents.



SARAH GUIDOIN

/ ANIMAUX TISSUS

Sarah coud avec des centaines de mètres de fil. Les éléments s'assemblent naturellement avec une évidence réconfortante, le fil et les aiguilles viennent lier et réparer des histoires, des sentiments. Ses sculptures évoluent jusqu'à trouver leur vraie nature, des personnages mi-humains mi-animaux, qui ramènent à ses croyances d'enfance, à cet animisme teinté de mélancolie qu'elle refuse d'abandonner.



STÉPHANE CERUTTI

/ CONSTRUCTION BOIS

La poésie est au coeur du propos de Stéphane. Elle est la source à laquelle viennent s'abreuver celles et ceux qui aiment la vie, se contentant de ce qu'elle donne dans l'instant. Ses oeuvres, à partir d'une écriture poétique faite de formes, de couleurs et de sons proposent une lecture ludique très personnelle du monde. Des assemblages comme des jeux qui nous renvoient à notre enfance.



VÉRONIQUE STERNBAUM

/ PEINTURE

Véronique utilise un mélange de résines naturelles soigneusement préparées, découvertes au Gabon où elle a vécu 8 ans. Tous les éléments qui composent ses créations sont d'origines naturelles : graines, coquillages, feuilles, bois... de différents pays du monde. Elle ressent le besoin d'exprimer son amour pour la Vie et la Nature, ses œuvres sont une façon de les honorer et leur rendre hommage.



VIRGINIE CHOMETTE

/ TISSUS

Recyclobrodeuse, papimaginatrice, récupérologue, tissucologue, ...Voici comment se définit, non sans humour, Virginie. Son travail s'inspire des couleurs, des matières et des formes. Elle les questionne, les manipule, les confronte ... Puis les assemble. Combinaisons aux accents primitifs et poétiques. Découverte d'un monde fantasmagorique où l'observateur laisse libre cours à son imagination.



YOANN PENARD

I SCULPTURE

Dans son rituel de création, Yoann a recours au modelage en terre, aux résines acryliques, au métal, au bronze. Si ses œuvres paraissent exhumer les vestiges d'une civilisation perdue, elles ne font sans doute pas qu'évoquer le passé. Peut-être pourrions-nous voir en elles quelques symboles du monde présent ou du futur en gestation, autant dire de l'histoire éternelle.

L'ENVOL - LE CAMÉLÉON

Chaque année les Sarabandes laissent des traces de leur passage dans les villages traversés.

Une façon d'identifier le Rouillacais par ce qui le compose, le différencie le plus aujourd'hui :

La culture portée au plus près des populations.

- Jean-Luc Tastevin, sculpteur, fasciné entre autres par la fantasmagorie des papillons a réalisé "L'ENVOL" ... Des papillons qui survolent la petite rivière de Fontguyon

- La palette créative de Sarah est large. Dessins, gravures, sculptures, textiles sont ces domaines de prédilection. Elle aime aussi la peinture murale, c'est pourquoi c'est elle qui va coucher Léon, cette année, sur le mur de la Mairie. La signature des Sarabandes à Douzat.

LES ARMES - LN LE CHEVILLER

À l'instar des « 30 000 cailloux pour le consul », cette installation présentée aux Sarabandes en 2022, est évolutive et accumulative.

À chaque nouvelle semaine de la guerre en Ukraine, une nouvelle arme rejoint la collection. « J'espère que ce projet aura une fin, même si je l'imagine, hélas, lointaine. » Le conflit en Ukraine nous rappelle que notre civilisation ne tient qu'à un fil, sous la menace permanente d'un conflit militaire ou d'un dérapage du système économique et global.



PECHE À LA LIGNE - ÉRIC DEMELIS & STÉPHANE MONTMAILLER

Un parcours de pêche artificiel sur le principe de la pêche aux canards, où le public est invité à pêcher des dessins d'Éric et Stéphane, faits et frais du jour. On peut le relâcher et retenter sa chance, étant sûr de gagner à tous les coups. Une performance artistique, ludique et interactive. Un moment inédit, un souvenir à emporter.

Vous allez adorer !



EN PARALLÈLE

LES ÉPOUVANTAILS

Les ateliers de Sophie Noël

Les élèves de l'école de Douzat, les enfants de l'ITEP, les résidents de l'ADAPEI et des bénévoles, encadrés par l'artiste singulière Sophie Noël se sont attaqués à la fabrication d'épouvantails. Présente 2 semaines du festival, Sophie a encadré plusieurs ateliers. Chacun a pu exprimer ses envies, ses émotions, son regard sur le monde et les hommes. Qu'ils soient tristes, gais, enjoués, pensifs, joueurs, optimistes ou pessimistes, tous expriment la joie d'avoir été conçus par des êtres investis et sensibles. À découvrir en groupes ou isolés, ils ont envahi le village pour notre plaisir.



LAND-ART À L'ÉCOLE

Maïté Millieroux va accompagner les enfants de l'école dans la réalisation d'un tableau végétal à découvrir dans la cour de récréation.

Maïté nous propose une autre approche de la nature.

LA RUMEUR

Vous ne vous êtes jamais demandés pourquoi les rumeurs existent ? Pourquoi elles nous suivent partout ? Pourquoi elles se répandent ? Venez le découvrir le temps des Sarabandes, des enfants vont vous le raconter. Dans le cadre du programme « création en cours » des Ateliers Médicis, Florian Bour interroge l'époque et l'impact de l'architecture dans la manière d'habiter le monde et tente de réfléchir avec une classe de l'école de Saint-Genis-d'Hiersac, la façon dont nous pourrions le changer. »



DÉCOR RURAL / R-URBAIN

Stéphane Montmailler se lâche

Lors d'une semaine de résidence en mai, Stéphane va s'attaquer à fabriquer un ensemble de décor urbain avec **les bénévoles et les habitants du village**. Un décor urbain / rural créatif et collectif, histoire de se réapproprier l'espace commun. Un ensemble de bidules pour une scénographie poétique, pour les espaces privilégiés où il fera bon se retrouver.

LETTRES À PLUS TARD

avec Thomas Visonneau

Suite et fin d'un projet au long cour mené auprès de **75 enfants des collèges de la Rochefoucauld-en-Angoumois, Ruffec & Villefagnan et Rouillac**. Après avoir écrit chacun une lettre à plus tard et à qui ils ont voulu, après que Thomas Visonneau ait fait une restitution, après qu'il ait envahi leur commune via les photos réalisées par **Philippe Laurençon**, nous allons retrouver ces 75 enfants sur 5 bâches installées dans la rue de l'église. Tous se retrouvent, ce vendredi 23 pour faire connaissance, échanger avec Thomas Visonneau, découvrir les arts singuliers et assister à un concert privé.



DES ENFANTS DERRIÈRE LA CAMÉRA

avec le Réseau Canopé

Les élèves de CMI-CM2 de l'école de Douzat, encadrés par leur professeur et accompagnés par leurs parents, vont parcourir le festival, interviewer les artistes, les plasticiens, les bénévoles... un DVD sera réalisé en collaboration avec le Réseau Canopé pour rendre compte de leur vision.

Un film à découvrir en début d'année 2024.

LE CARNET DE FESTIVAL

Comme chaque année, un artiste illustrateur va se fondre dans les Sarabandes, des installations au démontage, en passant par les 3 jours du festival. **HERVÉ FOGERON** va rendre compte, avec ses crayons et son regard de l'ensemble du festival mais aussi du village et de ses habitants. Le carnet de festival sortira à l'occasion de la soirée retour en février 2024.

Artiste libre, Hervé est par ailleurs peintre, sculpteur et scénographe.



PRIX DES JEUNES

Un groupe d'élèves du collège **Claudie Haigneré de Rouillac**, encadrés par leurs professeurs, choisissent un artiste sur le festival. Cet artiste se verra décerner le "**Prix des jeunes**" offert par la **Charente Libre**. Découverte et présentation des oeuvres, le but étant de développer l'esprit critique et une vision collective des oeuvres.

Remise des Prix Sarabandes le dimanche 25 juin à 20h

L'ESPACE BÉNÉVOLES

Très présents à nos côtés depuis l'origine de la Palène, les bénévoles vont bien au-delà "des coups de main". Ils participent aussi à la réalisation d'installations artistiques à part entière.

Retrouvez des photos, traces de toutes ces années d'investissement et de création aux côtés de la Palène et des Sarabandes.



REMERCIEMENTS

Ces Sarabandes sont réalisées grâce à l'aide de :

- > La ville de Rouillac et la commune de Douzat
la Communauté de Communes du Rouillacais,
le Conseil Départemental de la Charente,
la Région Nouvelle-Aquitaine,
l'OARA (Office Artistique de la Région Nouvelle-Aquitaine),
les communes, les associations du Rouillacais
et le Comité des Fêtes de Douzat.

- > Le CNM, la SACEM, le Réseau CANOPÉ, l'ADA,
la Sous-Préfecture et Préfecture de la Charente,
le SDIS 16 et la gendarmerie.

- > Les enfants et professeurs de l'école de Douzat, l'association des
parents d'élèves, l'ADAPEI La Gachère - Rouillac, l'ITEP, le Jardin à
Malices, l'ALPR (Association Loisirs en Pays Rouillacais),
l'Office de Tourisme du Rouillacais.

- > **CHARENTE LIBRE**, France 3 Nouvelle-Aquitaine,
FRANCE BLEU La Rochelle, les magazines **ARTENSION**, Trakt,
Sortir Label Charente, **PARCOURS DES ARTS**, Est Charente,
Sortir 17, **AFFICHE HEBDO**, Niort en Poche, **LIVING** Magazine, les
radios Attitude FM, **DMAX** Radio, RCF Accords 16...

- > Toutes les associations, tous les relais, tous les partenaires publics,
privés, professionnels qui nous apportent leur soutien dont :
les Villes de Jarnac, Angoulême, Cognac, Châteauneuf...
le Théâtre d'Angoulême, l'Avant-Scène, **La Nef**...
les Festivals Hep Hep Hep, **Musiques Métisses**,
La Motte des Fées et Astoria Live & Événementiel...

ÉQUIPE PALÈNE

- SIHEM ZAOUÏ** Directrice La Palène
JOËL BRETON Directeur artistique Festival
NANOU PEYRONNI Organisation - Chargée de production
LAURENCE ASLANIDIS Gestion Comptabilité Administration
VICTORIA CHERPENTIER Accueil Billetterie Site internet
LOLA BERNARDEAU Médiation Actions culturelles
JOCELYNE BODÉRÉ Catering
THÉO DELAGE Chargé de communication (en alternance)
NICOLAS POSTAIRE Régie générale La Palène
NILS BRIMEUR Régie générale Festival
ADRIEN PAILHOU Technicien
GWENDAL MARCHAND Technicien
ZOÉ VERGNAC Suivi de projet (stagiaire)

Et nos amis intermittents...

MERCI

À TOUS LES BÉNÉVOLES...

tous ceux qui ouvrent leur porte et hébergent.

À tous ceux qui nous prêtent main-forte, ou tout simplement un outil.

**Nous remercions tous ceux qui nous font confiance
et permettent au festival de prendre toute sa dimension.**

**UN MERCI PARTICULIER À TOUTES LES ÉQUIPES
qui fournissent un travail colossal chaque année.**

INFOS PRATIQUES

ÉCO FESTIVAL

- Pour notre planète, pensez au covoiturage !
- Des fontaines à eau seront à votre disposition pour remplir vos gourdes dans le village.
- Une grande partie de nos aménagements sont réalisés avec des matériaux de récupération « Palettes, rebus de contreplaqué, bois en tous genre, moquette des salons, vieux tissus et beaucoup de chose qui proviennent des greniers.
- Mise en place du Tri Sélectif avec CALITOM

ACCESSIBILITÉ

- Des parkings sont mis à votre disposition aux abords du festival.
Pour une meilleure circulation, merci de respecter la signalisation et le fléchage des différents parkings.
- Pour les personnes à mobilité réduite :
Un parking est réservé aux personnes à mobilité réduite.
L'enceinte du festival est accessible en fauteuil roulant.
- De nombreuses toilettes sont à votre disposition (voir plan).
- Un poste de secours est au coeur du festival pour votre sécurité et votre confort.

HÉBERGEMENT

Possibilité de camper sur le stade de foot de Douzat, nous contacter pour plus de renseignements.

Il existe aussi de nombreux gîtes et chambres d'hôtes dans les environs.

Office de Tourisme du Rouillacais : 05 45 21 80 05.

RESTAURATION

Un espace convivial vous accueille pour étancher votre soif et vous restaurer.

De nombreux stands de restauration avec des produits de qualité vous attendent !

Des bars sont également disséminés sur le site, à proximité des scènes (voir plan).

NOS AMIES LES BETES NE SONT PAS ADMISES SUR LE SITE

BILLETTERIE

SUR PLACE OU PAR COURRIER

Association La Palène
Centre Culturel "Le Vingt-Sept"
139 boulevard d'Encamp
16170 ROUILLAC

Du mardi au vendredi de 9h00 à 12h00 et de 14h00 à 18h30.
jusqu'au vendredi 16 juin.

PENDANT LE FESTIVAL

Deux billetteries seront situées aux entrées du site du festival.
Tarification similaire aux autres points de vente.
Paiement par espèces, chèques ou cartes bancaires.

DANS LES POINTS DE VENTE HABITUELS

Réseau Ticketnet - Réseau Fnac - Réseau Box Office

SUR WWW.LAPALENE.FR

La Palène

Rouillac (16)

Association La Palène
Centre Culturel "Le Vingt-Sept"
139 boulevard d'Encamp
16170 ROUILLAC

Du mardi au vendredi
De 9h00 à 12h00 et de 14h00 à 18h30.

Tél. 05 45 96 80 38

asso@lapalene.fr

www.lapalene.fr



La Palène

Rouillac (16)

RENSEIGNEMENT

05 45 96 80 38

ASSO@LAPALENE.FR

WWW.LAPALENE.FR



CHARENTE
LE DÉPARTEMENT



artension

